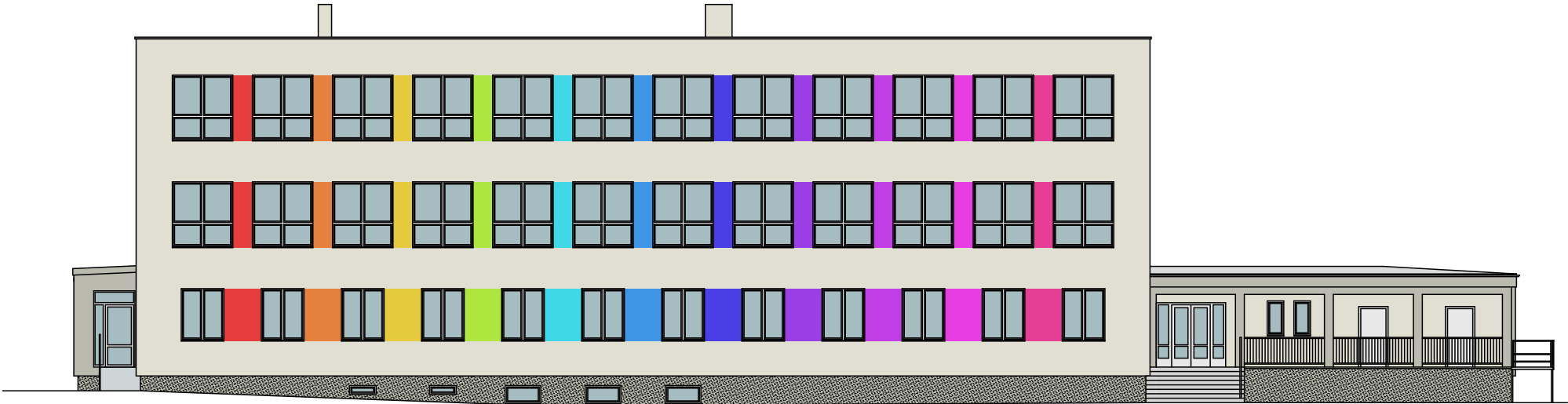
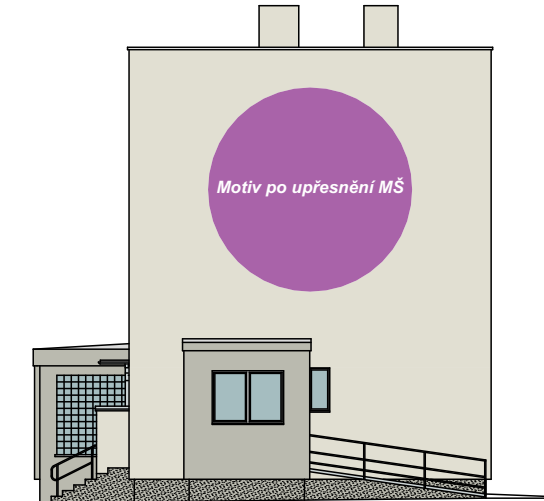


POHLED JIŽNÍ



POHLED ZÁPADNÍ



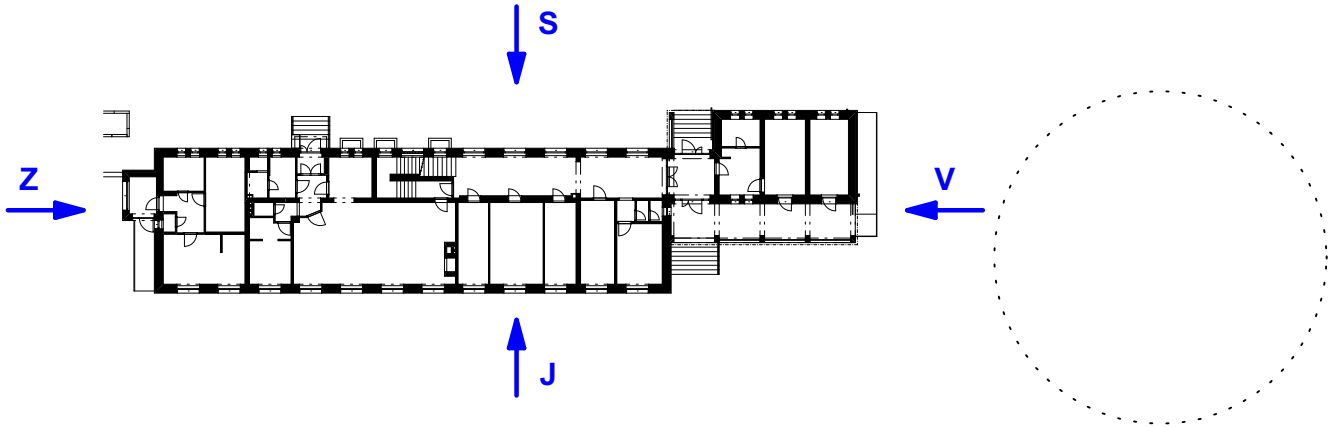
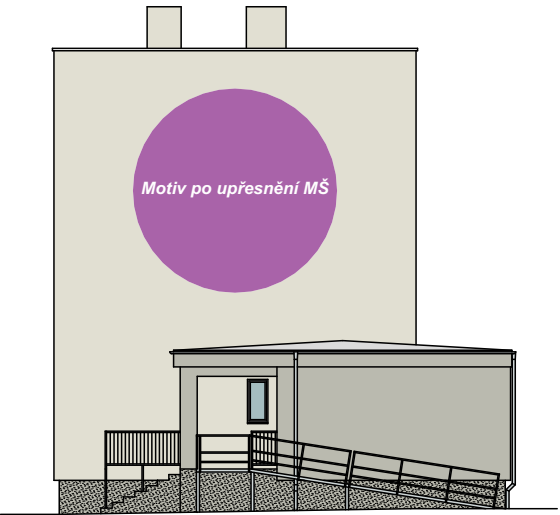
POHLED SEVERNÍ



... letní oblaka a rorejsi v letu kroužící a skřípající, dív se jim zobáky do večerních
červánků nerozstípnou blažeností: i zpěv lindušky, i vůně obráceného i kopeného sena ...

Jakub Deml

POHLED VÝCHODNÍ



Poznámky:

- Barevné odstíny jsou pouze orientační. výkres řeší především barevné rozlišení ploch fasády. Konkrétní odstíny budou vybrány stavebníkem dle vzorníku vybraného dodavatele fasádního zateplovacího systému.
- Omítka hlavní části fasády je provedena ze silikonové omítky sokl je z marmolitové omítky - šedočernobílá kombinace

název akce: Snížení energetické náročnosti objektu MŠ Demlova 999/4		
stavební objekt:		
místo stavby:	Demlova 999/5, 674 01 Třebíč, k.ú. Třebíč, parc. č. st. 2822	
stavebník:	Město Třebíč, Karlovo nám. 104/55, Vnitřní Město, 674 01 Třebíč	
zodp. projektant:	vedoucí projektu:	vypracoval:
Ing. Jan Moták	Ing. Jan Moták	Ing. Jan Moták
část projektu: D.1.1 Architektonicko-stavební řešení		
obsah výkresu: Barevné řešení fasády		

Ing. Jan Moták - projekty staveb Římov 146, 675 22 Stařeč IČ: 02811774 tel.: +420 733 720 603 email: motak.projekty@gmail.com	
č.zakázky: 020 - 2016	č.paré:
datum: listopad 2016	
stupeň: DSP + DPS	
měřítko: 1:200	
číslo výkresu:	
D.1.1.2 - 18	